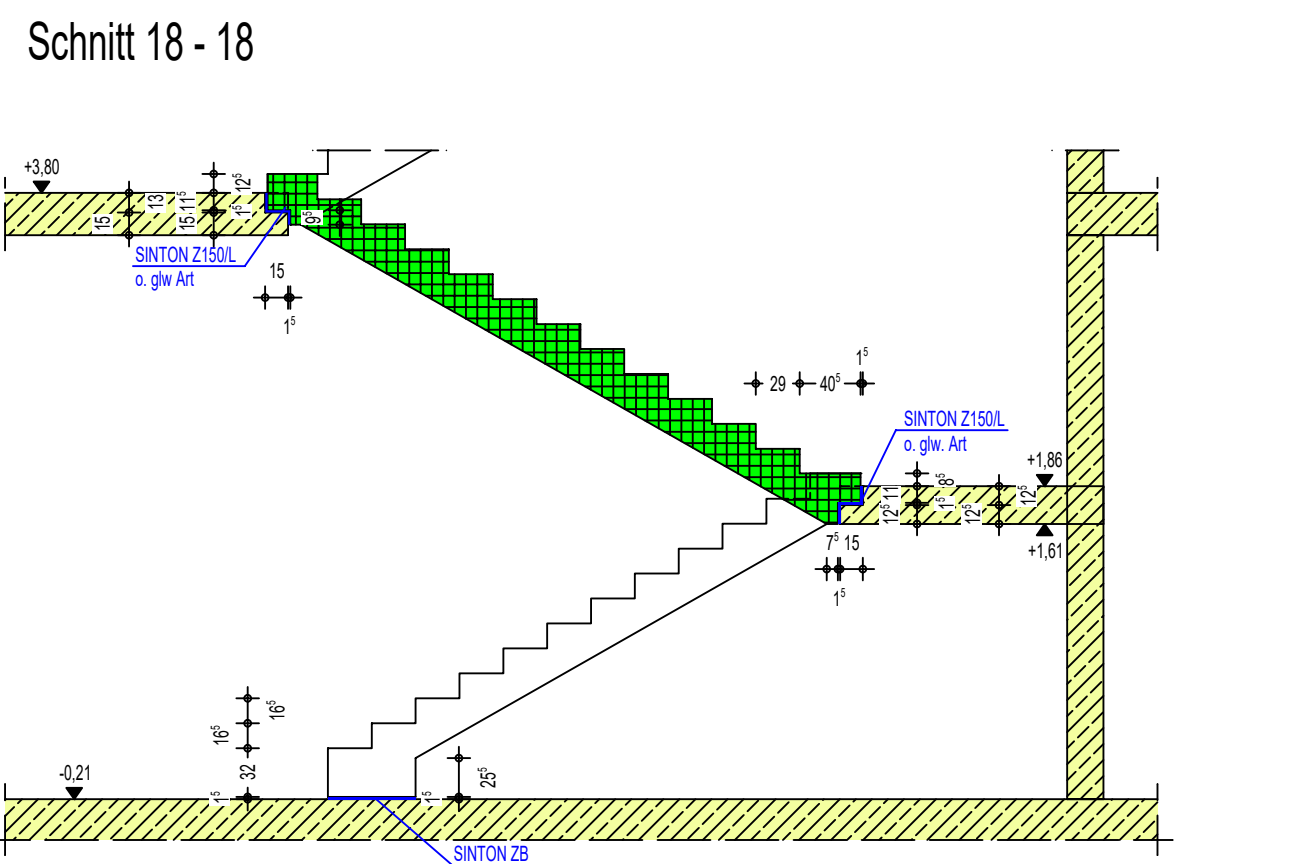
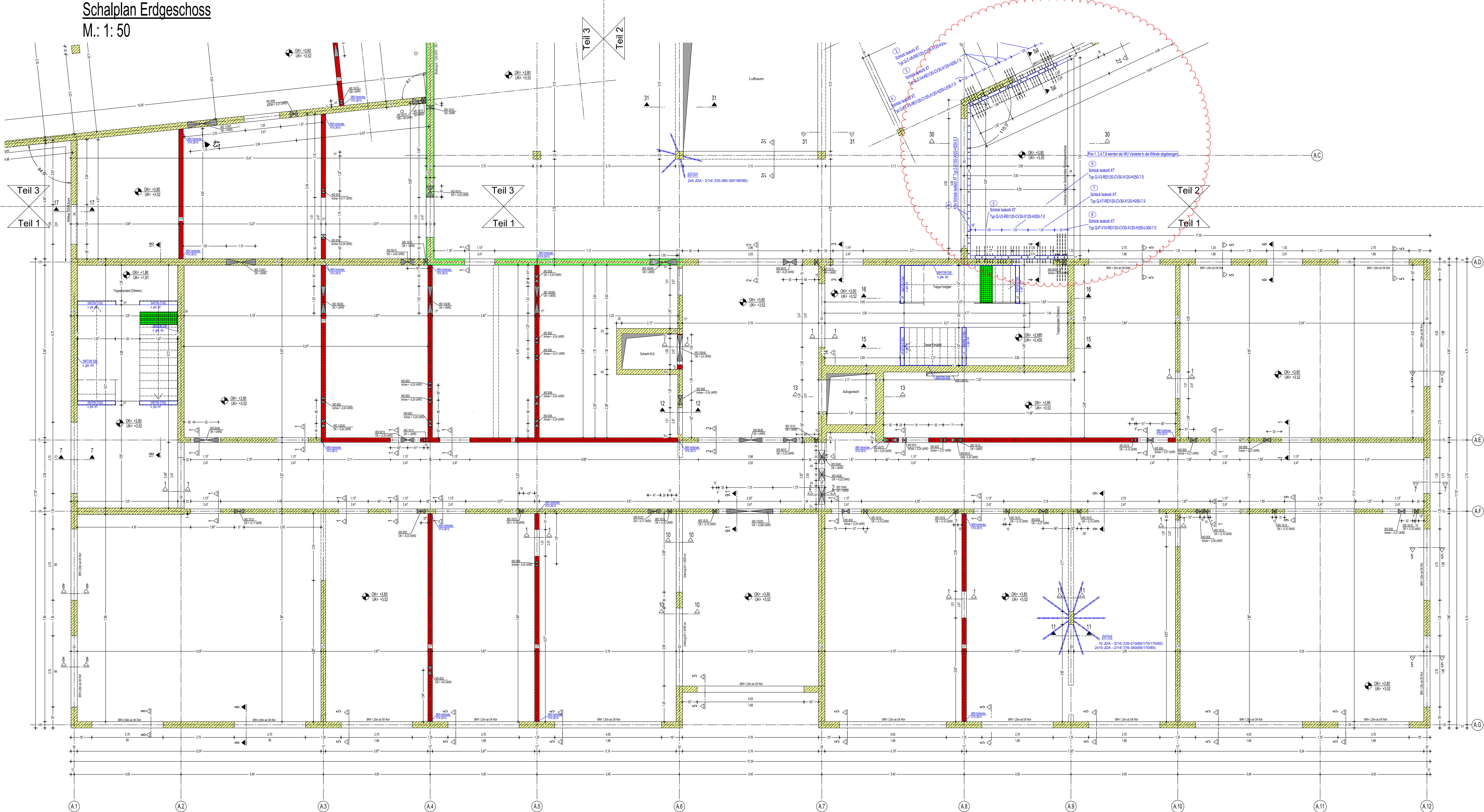


Schalplan Erdgeschoss
M.: 1: 50



ZUGEHÖRIGE PLANE	
Dieser Plan ist nur gültig in Verbindung mit (jeweils mit aktuellem Index):	
Plannummer	Planbezeichnung
S5	Erdgeschoss Teil2 (O/S)
S6	Erdgeschoss Teil3 (Tumballe)

PLANGRUNDLAGE OBJEKTPLANUNG	
Datum	Planbezeichnung
02.02.2025	A2000 - Grundriss Erdgeschoss Unterricht
28.04.2025	A5020 - Leitdetail Treppenraum 01 Achse A/B/D
28.04.2025	A5022 - Leitdetail Treppenraum 03 Achse A/F/D

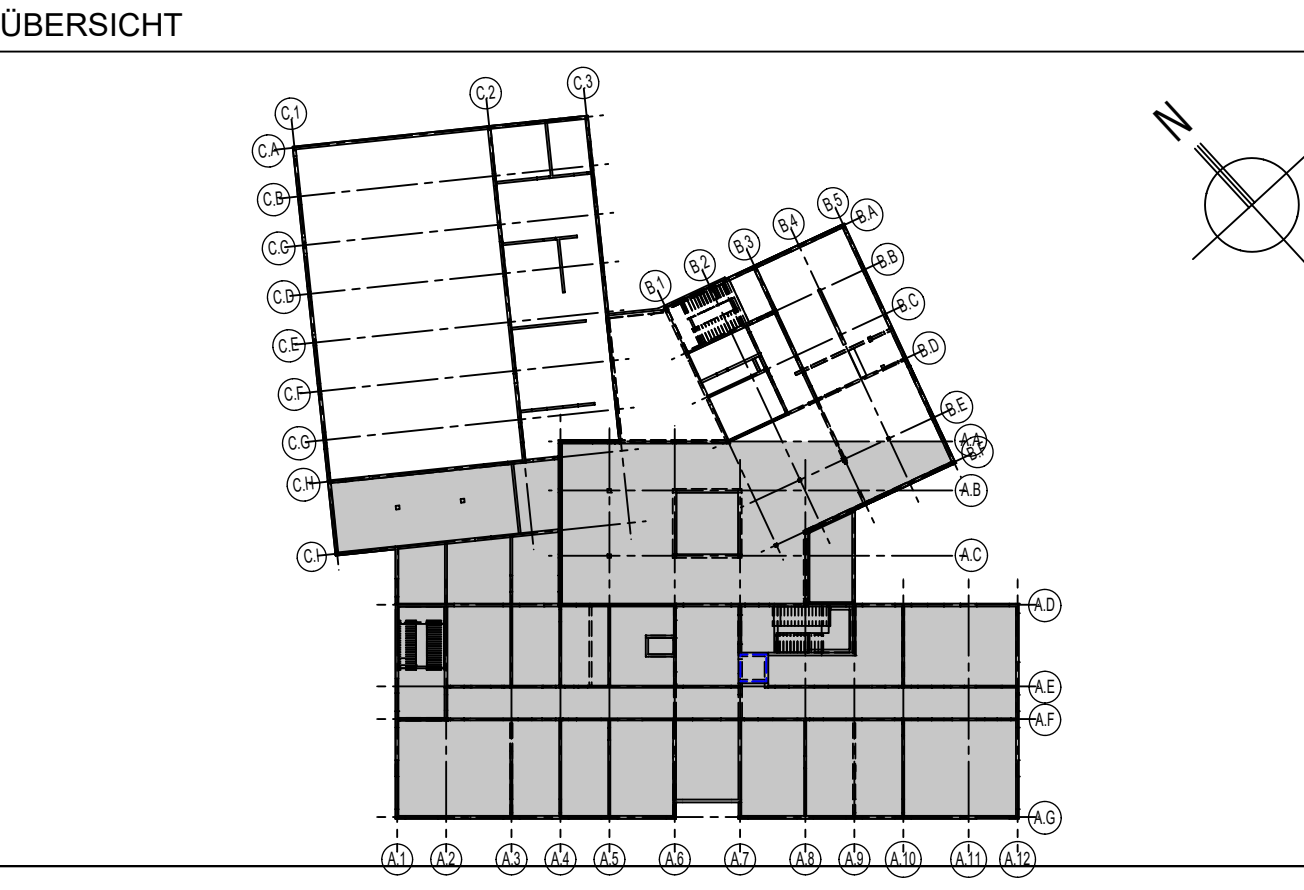
LEGENDE MATERIAL	
	C 25/30
	Stahlbetonfertighell
	Mauwerk (KSP-SFK 12, RDK 1.8)
	C 25/30 WU

NICHTTRAGENDE TRENNWÄNDE (in den Architektenplänen dargestellt):	
Ausführung als Ständerwand:	Terminwandzuschlag in Vertikaleren enthalten
Ausführung als Mauerwerk:	Wandgewicht: $\rho_{\text{Mau}} = 1.000 \text{ kN/m}^3$ Trennwandzuschlag: $\rho_{\text{Mau}} = 1.200 \text{ kN/m}^3$ Deckfläche

Alle Durchbrüche $\leq 120\text{cm}$ Kantenlänge oder $\leq 120\text{cm}$ Durchmesser sind nachträglich als Kernbohrungen zu erstellen. Maße und Position sind den Architekturplänen zu entnehmen.

HINWEISE MAGE
Alle Maße sind vor Ausführung örtlich und rechnerisch zu prüfen.
Die Ausführungszeichnungen sind nur in Verbindung mit den Zeichnungen der einzelnen Fachplaner gültig.
Auf tretende Differenzen sind vor Ausführung mit der örtlichen Bauleitung abzustimmen.

INDEX				
11.02.2025	RB	AR	Anpassungen Vordach: Schöck Einbauteile nach neuer Zulassung	F
08.10.2025	RB	AR	Anpassungen AR vom 07.10.2025: Röhre Altk. Verschieben WD	E
15.09.2025	RB	AR	Anpassungen AR: Änderung Balkenabstufung vom 24.09.2025	D
15.09.2025	RB	AR	Entfall Rückgangsanzeige an Treppeneinstiegen	C
09.09.2025	RB	AR	Anpassungen AR	B
26.07.2025	AR	SC	Anpassungen Vordach	A
10.07.2025	RB	AR	Entfernung	A
Datum	Bearbeiter	geprüft	Vormerk	Index



Status
☒ Vorabzug ☐ zur Prüfung ☐ freigegeben

Stadt Essen, Immobilienwirtschaft Lindendamm 58-67 45219 Essen		Planbezeichnung DRAHEIM INGENIEURE Aachen Berlin Hamburg Hamm Rügen www.draheim.com Schurzeller Straße 25 52074 Aachen aachen@draheim.com	
--	--	--	--

Projektname 19115	Projektbezeichnung Neubau Schule An der Ruhr Mikaelstr. Weg 43 45219 Essen	Planbezeichnung Schulplan Flachbau Erdgeschoß Teil 1 (Unterricht)
----------------------	--	--

Höhenbezug $\pm 0.00 \text{ m}$ entspricht $= +43.55\text{m ü.NHN}$	Leistungsebene 5	Blattgröße A0	Estimator DI	Maßstab 1:50	Plan S4	Index F	Status
--	---------------------	------------------	-----------------	-----------------	------------	------------	--------

HB = 841 / 1379 (1.16m²)